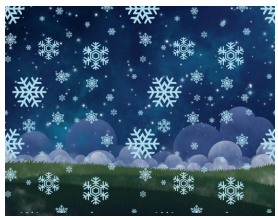


**Corrigé :** Transformez les phrases suivantes à la forme négative et associez-les à leur image correspondante.

1. Elle **n'aime pas** le chocolat.
2. Tu **n'es pas** malade.
3. Nous **ne** mangeons **pas** beaucoup.
4. Marc **ne** téléphone **pas** à son directeur.
5. Il **ne** neige **pas** dehors.
6. Vous **ne** parlez **pas** turc.
7. Paul **n'est pas** acteur.
8. Mes enfants **ne** veulent **pas** aller aux toilettes.
9. Aline **ne** se lave **pas** les mains tous les jours.
10. Adrien **n'est pas** très bavard.



A - 5



B - 10



C - 3



D - 2



E - 8



F - 1



G - 6



H - 4



I - 9



J - 7